

  
**G.A.M.A.**<sup>®</sup>  
PROFESSIONAL

**iq<sub>3</sub>**

perfetto

• THE ORIGINAL •

Performances intelligentes



**NOUS AVONS  
RÉVOLUTIONNÉ  
L'UNIVERS DES  
SÈCHE-CHEVEUX**



WE CREATE  
**SMART**  
PERFORMANCE

# iQ<sub>3</sub> perfetto

---

- ✓ Innovation Durable
- ✓ Santé et Beauté des Cheveux
- ✓ Efficacité Énergétique
- ✓ Design Made in Italy
- ✓ Puissance et Performances Inégalables
- ✓ Travail Intelligent, Efficace et Pratique
- ✓ Système de Fonctionnement Intelligent
- ✓ Solutions à l'avant-garde pour les Professionnels

IQ<sub>3</sub>  
perfetto

Turbo 120.000 tr/min

Double Filtre

Ultra-léger 294 g (câble exclu)

Durée Inédite

eSystem-C avec signal sonore  
et lumineux



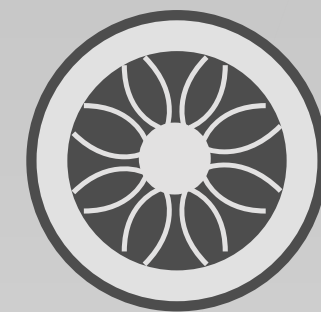
Disponible en 2 couleurs :  
**Noir et Or Rose**

iq<sub>3</sub>  
perfetto



### COMPACT, ERGONOMIQUE ET ULTRA PERFORMANTE

Aussi léger qu'un smartphone : ne pèse que **294 grammes**. La fonction **Turbo** multiplie le débit d'air en amenant le moteur à la **vitesse incroyable de 110 000 tours/minute pendant 30 secondes**.



### EFFET VENTURI

Un embout pour la diffusion de l'air au design innovant qui recrée l'effet Venturi, c'est-à-dire la multiplication du débit et de la pression d'air émis par le moteur, sans consommer plus d'énergie.



### SÈCHE-CHEVEUX ULTRA-EFFICACE

Moteur sans balai intelligent doté d'une technologie qui prolonge la durée de vie du moteur. Le seul sèche-cheveux professionnel avec « **Technologie Standby** » pour travailler confortablement et réduire le gaspillage d'énergie tout en augmentant les performances.

**PLUS PUISSANT, MOINS GOURMAND EN ÉNERGIE.**

# Nouvelle Technologie **eSYSTEM-C**

**Performances Constantes**  
**Puissance Maximale**  
**Économie d'Énergie**

Une nouvelle technologie qui permet à l'iQ Perfetto de détecter des conditions d'utilisation qui ne sont pas adaptées et de les réinitialiser de façon autonome, sans avoir à interrompre le travail.

**eSystem-C** contrôle les éventuelles conditions anormales de chaleur ou de débit d'air en rétablissant automatiquement la bonne température de fonctionnement.

**eSystem-C** s'active par le biais d'un voyant Del de couleur rouge et émet un signal sonore pour indiquer que les filtres sont obstrués et donc informer l'utilisateur qu'il doit vérifier la propreté des filtres.



**GARANTIT**

Travail  
**sans interruptions**

**Longue durée de vie**  
du sèche-cheveux

**Sécurité totale**  
du travail

**iQ<sub>3</sub>**  
perfetto



# EFFET PROGRESSIF

Lorsque l'on allume et éteint le sèche-cheveux, « l'effet progressif » entre en fonction, ce qui se traduit par une variation graduelle de la puissance. Le but principal de cette fonction est de régler la température interne du sèche-cheveux de manière efficace.

**iQ<sub>3</sub>**  
perpetto

## Comment ça marche ?

Lorsque l'on éteint le sèche-cheveux, le système désactive la résistance et laisse le moteur continuer à fonctionner pendant encore 2 secondes. Ce processus permet de dissiper la chaleur résiduelle à l'intérieur du sèche-cheveux, réduisant ainsi la température.

Lorsqu'il est allumé, le processus est le même, mais inversé. D'abord le moteur (ventilateur) démarre, puis la résistance s'active pour réchauffer l'air. Cette séquence d'opérations garantit une mise en marche sûre et contrôlée du sèche-cheveux.

# TECHNOLOGIE **OXY-ACTIVE**

OXYGÈNE ACTIF + ION PLUS

Tenue de la coloration

Couleurs plus lumineuses

Antibactérienne

Plus de brillance et reconstruction

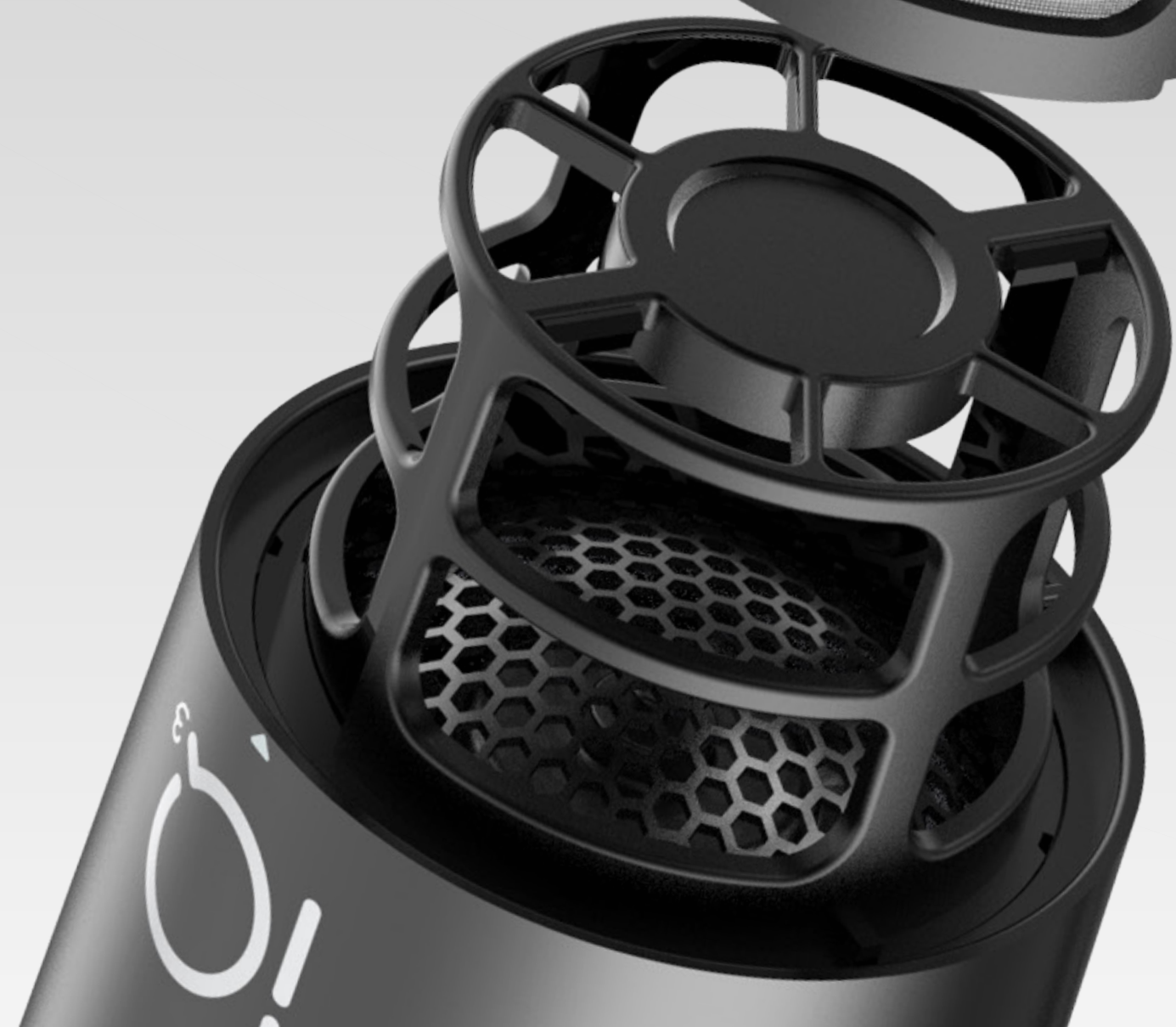
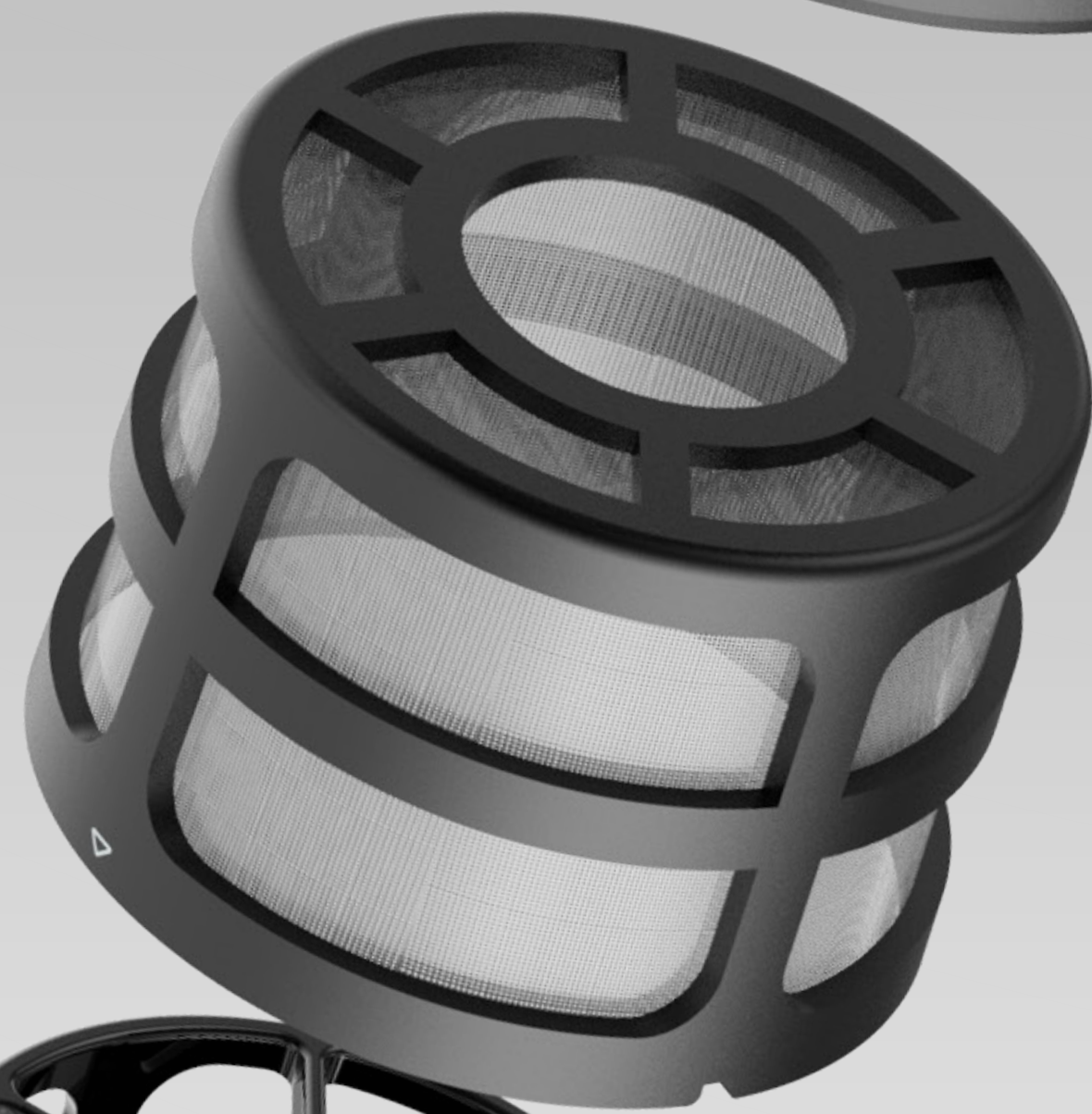
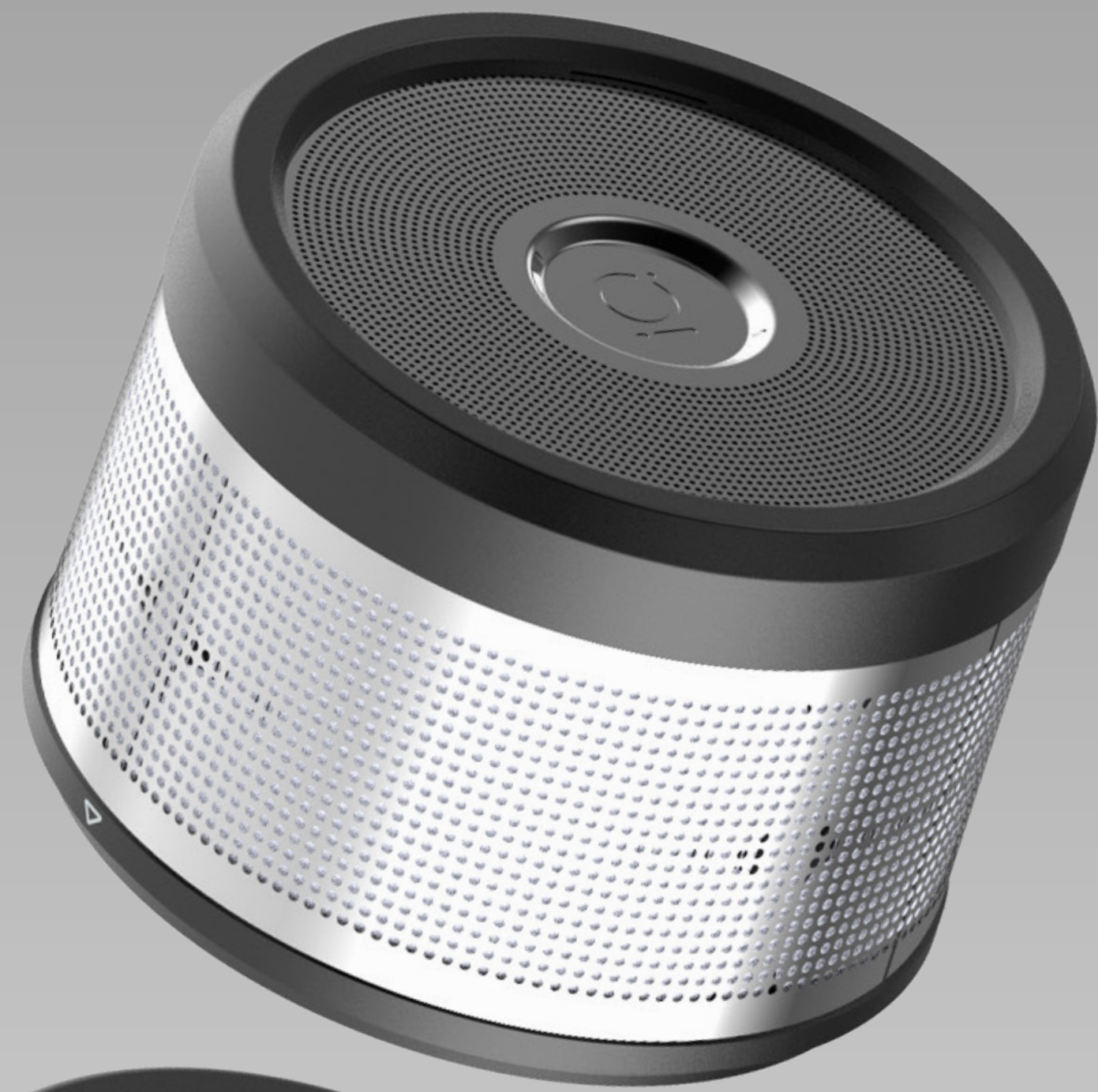
Les incroyables propriétés **antibactériennes, antifongiques et régénérantes** de l'oxygène actif et des ions négatifs garantissent des cheveux sains, hydratés, sans effet frisottis, brillants et régénérés des cuticules jusqu'aux pointes.

En neutralisant l'effet nocif des substances chimiques du traitement de coloration, en scellant les cuticules des cheveux et en les protégeant contre les dommages provoqués par les radicaux libres, **elles améliorent la santé des cheveux et du cuir chevelu.**

On obtient ainsi également « **l'effet Color Lock** » qui améliore la santé des cheveux colorés et prolonge la tenue de la coloration permanente en faisant ressortir son éclat.



**iQ<sub>3</sub>**  
perpetto



# DOUBLES FILTRES FACILES À RETIRER ET À LAVER LONGUE VIE, SANTÉ ET BEAUTÉ DES CHEVEUX

## FILTRE EXTERNE MÉTALLIQUE MICROPERFORÉ

Réalisé pour empêcher jusqu'aux plus petites particules de saleté dans l'air de se déposer dans le moteur, sur les cheveux ou le cuir chevelu.

## FILTRE INTERNE PROFESSIONNEL EN TISSU

Deuxième couche de protection ultra-efficace, particulièrement contre la laque.

## FILTRES EN TISSU POUR REMPLACEMENTS

9 filtres en tissu (en plus du filtre déjà installé dans le sèche-cheveux) ont été ajoutés dans l'emballage pour faciliter le travail du professionnel au moment où il doit procéder au nettoyage du filtre en cours d'utilisation. Ainsi, il n'aura pas à interrompre l'utilisation du sèche-cheveux dans la mesure où il aura toujours un filtre en tissu propre pour le remplacer immédiatement et il pourra alors continuer à travailler sans interruptions.



# FONCTION STAND-BY

TRAVAIL CONFORTABLE

iQ3 interrompt automatiquement son fonctionnement lorsqu'il est posé sur le **Smart Pad** dédié, sur le **Support de table** ou de **ceinture**.

Un système exclusif pensé pour réduire le gaspillage d'énergie, en plus de faciliter et d'optimiser le travail du coiffeur.

S'il reste en mode Stand-by plus de 5 minutes, le sèche-cheveux s'éteint automatiquement et devra être rallumé.

LE SÈCHE-CHEVEUX ORIGINAL, ÉQUIPÉ D'UN  
SYSTÈME DE FONCTIONNEMENT INTELLIGENT  
ET D'UN SMART PAD.

# Des coiffures parfaites avec **DES ACCESSOIRES EXCLUSIFS iQ<sub>3</sub>**



## **EMBOUT ÉTOILE**

**NOUVEAU DANS LE MONDE DE LA COIFFURE !**

L'embout étoile exclusif est conçu spécifiquement pour les cheveux fins et les cuirs chevelus sensibles. Inspiré de l'effet Venturi, cet embout exclusif augmente le débit d'air et améliore la répartition de la température, sans agresser ni le cheveu, ni le cuir chevelu.

**La même puissance, plus de délicatesse.**



## **EMBOUTS PROFESSIONNELS**

**EMBOUT ÉTROIT** : pour réaliser des ondulations et des boucles et donner un aspect brillant aux cheveux.

**EMBOUT LARGE** : idéal pour sécher les cheveux par sections et réduire le temps de séchage.

**SYSTÈME D'ENCASTREMENT EXCLUSIF** : les accessoires sont munis d'un encastrement exclusif qui s'adapte à l'ouverture de sortie de l'air du sèche-cheveux.

**COOL GRIP (NOUVEAUTÉ)**: permet de refroidir les parties latérales de l'embout, réduisant ainsi remarquablement la température. **Jusqu'à 60 % plus froid.**



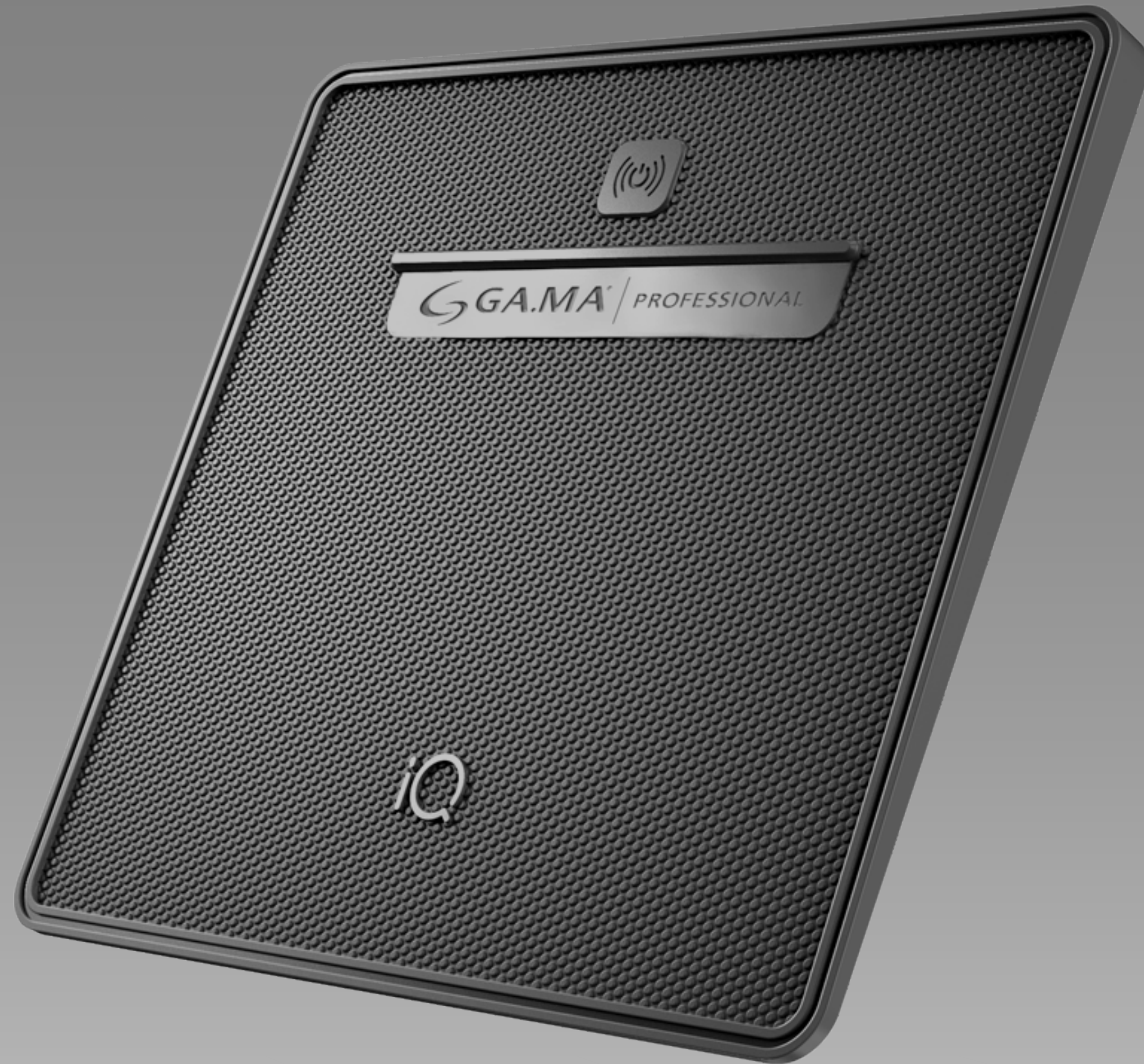
## **DIFFUSEUR PROFOND**

**NOUVEAU DANS LE MONDE DE LA COIFFURE**

Diffuse l'air chaud sur de grandes surfaces, évitant ainsi d'endommager les cuticules. Conçu pour les cheveux naturellement bouclés ou ondulés, il aide à maintenir l'aspect naturel de la boucle et à éliminer l'effet frisottis.

**Design Ultra Profond**, permet de travailler plus rapidement sur des mèches plus épaisses.

# CARE KIT iQ<sub>3</sub>



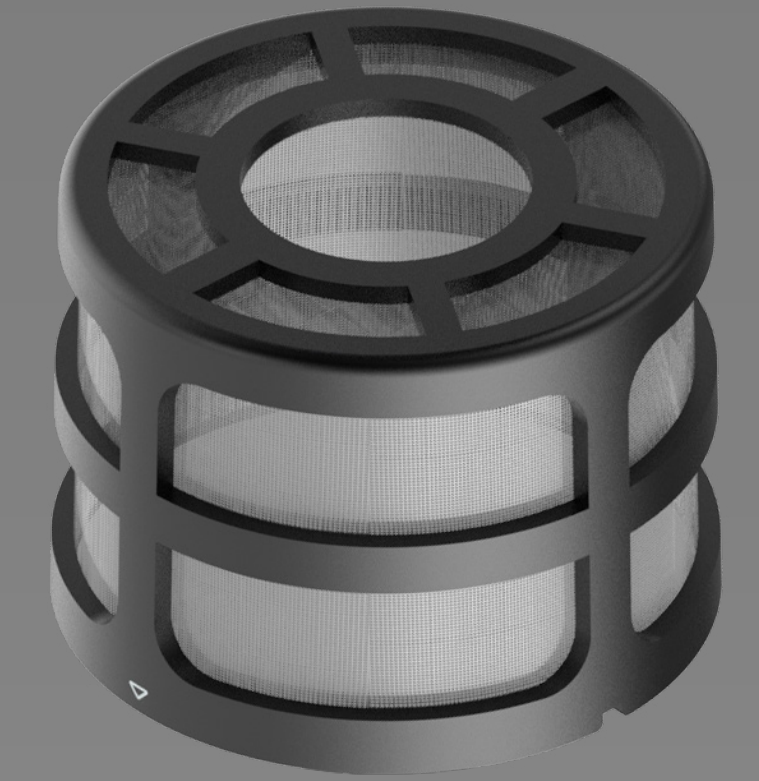
**SMART PAD**  
ANTI-DÉRAPANT AVEC CAPTEUR STANDBY



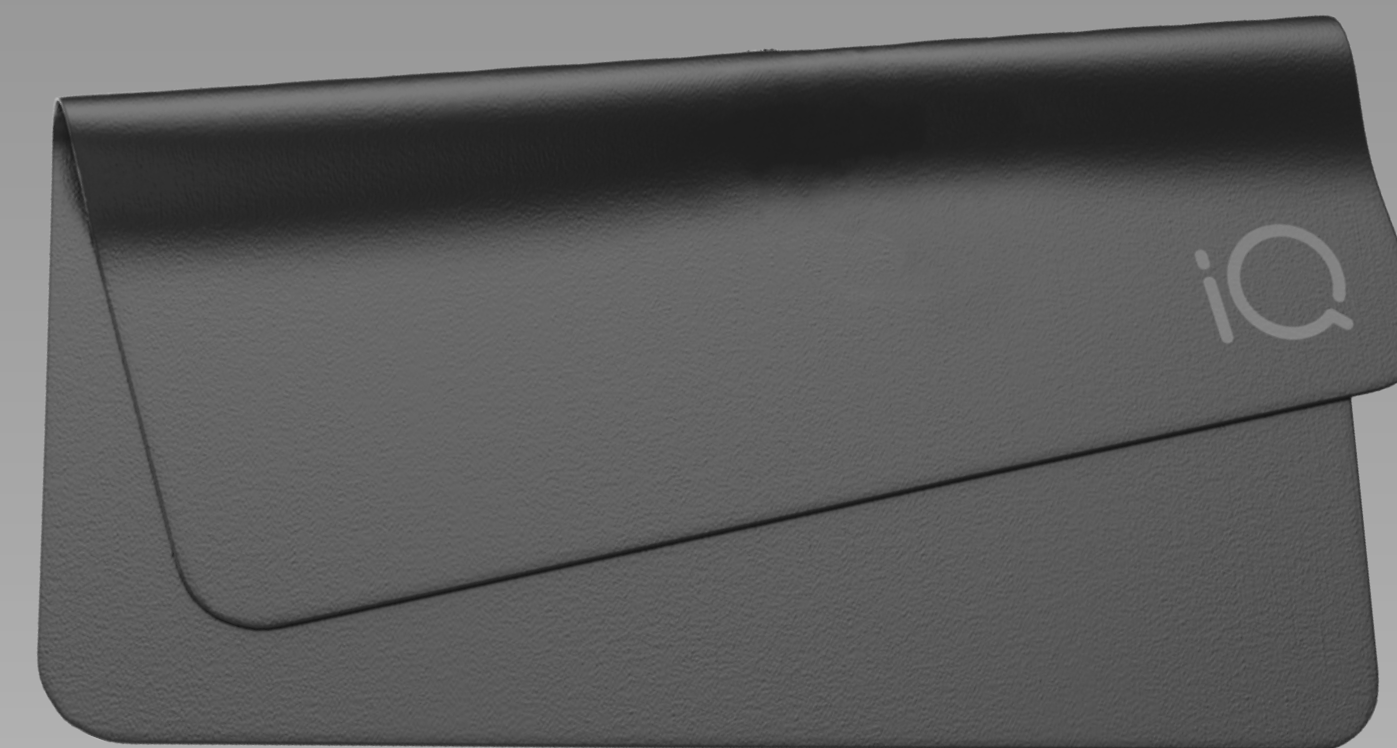
**BROSSE**  
DE NETTOYAGE



**ANNEAU**  
POUR SUSPENDRE  
L'APPAREIL



**9 FILTRES**  
EN TISSU



**CHIFFON**  
DE NETTOYAGE

## ACCESSOIRES COMPLÉMENTAIRES (non inclus)



**SUPPORT**  
DE TABLE



**SUPPORT DE CEINTURE**  
ET MURAL

La **technologie** est l'obsession de notre ère. Chaque jour, de nouvelles façons de faire les choses, de nouveaux outils, de **nouvelles solutions** sont créés.

Mais toute la technologie n'est pas créée de la même manière. Le monde fourmille de technologie qui n'apporte pas de valeur réelle, mais qui existe essentiellement pour le divertissement, ou peut-être comme une idée intelligente.

**Nous créons un design spécifique pour tous ceux qui cherchent, jour après jour, à élaborer un nouveau style.**

Nous créons de la technologie dans un but : promouvoir l'artiste qui vit en chaque coiffeur et en toutes les personnes qui cherchent des résultats professionnels.

**iQ est une philosophie.**

# iQ<sub>3</sub> perfetto

Créations innovantes, possibilités illimitées.

  
**GA.MA**<sup>®</sup>  
PROFESSIONAL

